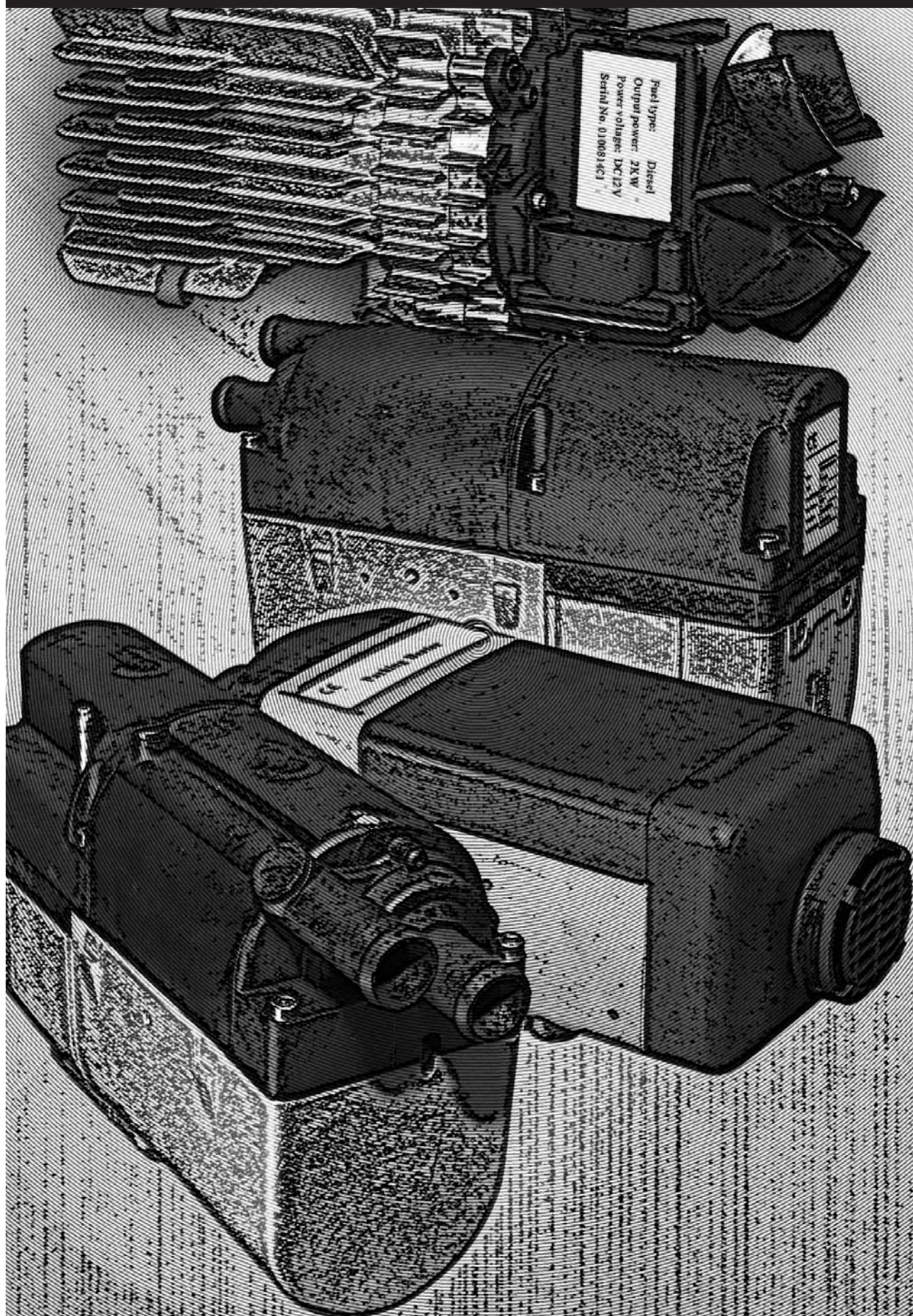


Belief

АВТОНОМНЫЕ ОТОПИТЕЛИ



АВТОНОМНЫЕ ОТОПИТЕЛИ

Автономные отопители	225
Жидкостные автономные отопители BELIEF	226
Модельный ряд жидкостных автономных отопителей:	226
Воздушные автономные отопители BELIEF	227
Модельный ряд воздушных автономных отопителей:	227
Система дистанционного управления	228

Автономные отопители

ООО «СПС-холод» является официальным дилером **BELIEF** - признанного лидера на рынке автономных автомобильных отопителей.

Марка **BELIEF** хорошо известна в странах Европы, Северной Америки, Китая и России.

СПС-Холод предлагает широкий ассортимент **автономных воздушных и жидкостных отопителей**:

- производительностью от 2 до 30 кВт
- на дизельном топливе или бензине,
- для автомобилей бортового питания 12В или 24В.

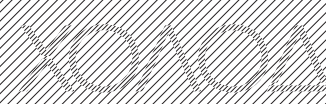
Для всех моделей существует *возможность дистанционного управления* (опция), как с брелка (УКВ диапазон), так и по GSM связи.

Качество предлагаемых автономных отопителей не уступает образцам известных мировых брендов. А по удобству эксплуатации и наличию дополнительных сервисов превосходит многие модели на рынке. Отопители **BELIEF** является высокотехнологичным, современным оборудованием и работают под контролем встроенного электронного блока управления. Это позволяет достичь оптимальных параметров работы – максимальная эффективность при экономичной, безопасной и долговечной работе.

Во многих регионах России организована сеть авторизованных центров по продажам и сервисному обслуживанию автономных отопителей, на складах которых имеются в наличии пользующиеся спросом модели воздушных и жидкостных отопителей и запасные части к ним. В данных центрах монтаж и сервисное обслуживание проводятся высококвалифицированными специалистами.

Особенности предлагаемых отопителей:

- **Компактность и эффективность**
- **Минимальное энергопотребление**
- **Долговечность, экономичность, безопасность**
- **Возможность дистанционного управления**
- **Простота монтажа и обслуживания**



Жидкостные автономные отопители BELIEF

Жидкостные автономные отопители служат для принудительного нагрева воды или незамерзающей жидкости (антифриза), которая циркулирует в малом контуре двигателя.

Жидкостные автономные отопители позволяют осуществлять *предварительный автономный прогрев двигателя* или работать в режиме «догревателя», а также *обогревать салон* транспортного средства.

Жидкостной автономный отопитель состоит из:

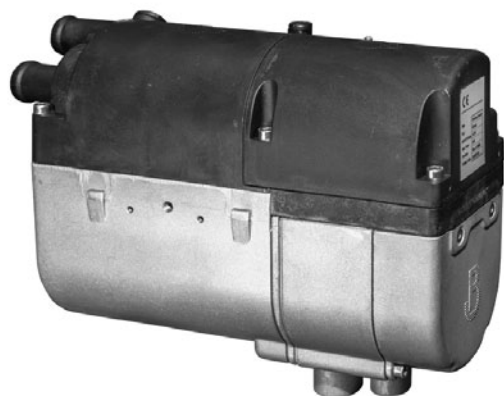
- камеры сгорания,
- воздушного насоса,
- топливного насоса,
- жидкостного насоса.

В качестве опции возможна поставка пульта дистанционного управления.

Принцип работы жидкостного отопителя - отопитель включается автоматически по таймеру или в ручном режиме, в камеру сгорания подается воздух при помощи воздушного насоса, и топливо при помощи топливного насоса. Включается зажигание и отопитель начинает работу. Вокруг камеры сгорания есть **жидкостная рубашка**, через которую циркулирует вода или антифриз при помощи жидкостного насоса. Рубашка (емкость), в которой находится вода или антифриз, нагревается. Нагретая жидкость по трубопроводам циркулирует в малом контуре двигателя. В малом контуре двигателя находится радиатор печки салона, при дополнительном электрическом подключении запускается вентилятор печки что позволяет отапливать салон транспортного средства. Температура поступающей в радиаторы жидкости регулируется термостатом в широких пределах. Поскольку металлические радиаторы и жидкость в них имеют высокую теплоемкость, то даже при выключенной печке в салоне в течение определенного времени будет тепло и уютно.

Модельный ряд жидкостных автономных отопителей:

Марка	Код заказа	Основные технические характеристики							Цена, Евро с НДС
		Мощность, кВт	Топливо	Расход топлива, л/час	Рабочее напряж., В	Потребл. мощность, Вт	Вес, кг	Габариты, мм	
УН-5/1Q	19 00 00	5,0	Бензин	0,21~0,69	12	10,0 ~ 37,0	2,7	190x90x250	521,59
УН-5/1С	19 00 10	5,0	Дизель	0,21~0,69	12	10,0 ~ 37,0	2,7	190x90x250	521,59
УН-5/2С	19 00 20	5,0	Дизель	0,21~0,69	24	10,0 ~ 37,0	2,7	190x90x250	516,89
УН-9/2С	19 00 25	9,0	Дизель	0,2~1,0	24	37,0 ~ 90,0	4,8	381x131x232	656,79
УJ-Q30 Ytong	19 00 24	30,0	Дизель	3,2	24	-	26,0	640x370x290	603,19



Воздушные автономные отопители BELIEF

Воздушные автономные отопители служат для прямого нагрева воздуха в салоне автомобиля или автобуса в автономном режиме.

Воздушный автономный отопитель состоит из:

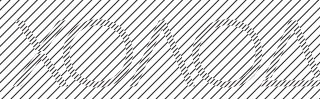
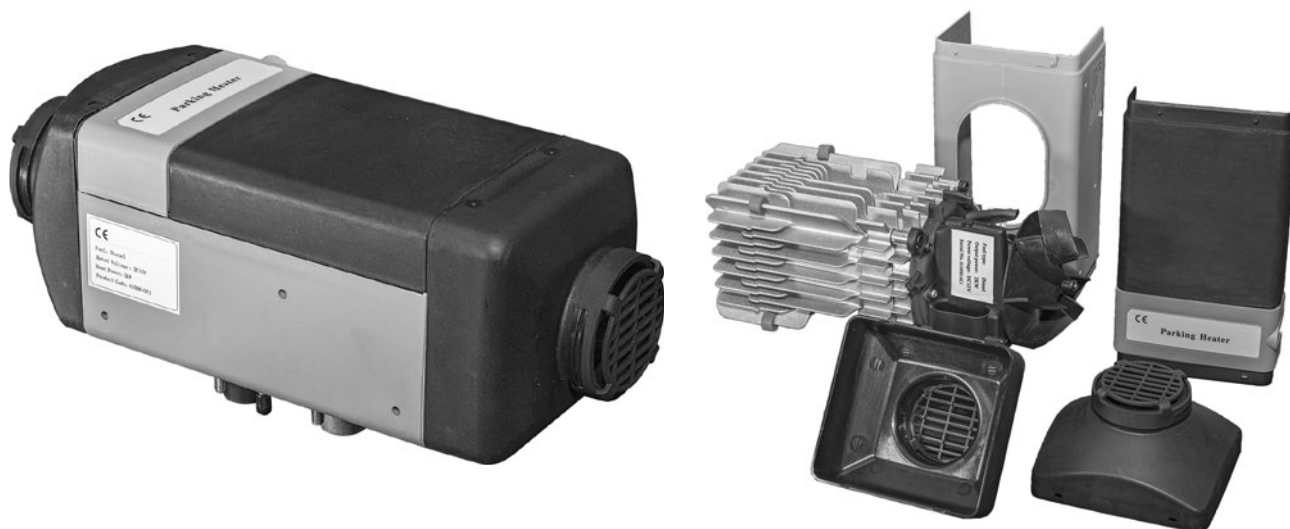
- камеры сгорания,
- воздушного насоса,
- топливного насоса,
- циркуляционного воздушного насоса.

В качестве опции возможна поставка пульта дистанционного управления.

Принцип работы воздушного отопителя - отопитель включается автоматически по таймеру или в ручном режиме, в камеру сгорания поступает воздух из салона или кабины при помощи воздушного насоса и топливо при помощи топливного насоса, срабатывает свеча розжига и обогреватель начинает работу. Вокруг камеры сгорания есть воздушная рубашка, через которую циркулирует воздух нагреваемого помещения при помощи циркуляционного воздушного насоса. Нагретый воздух по воздуховодам возвращается в салон транспортного средства.

Модельный ряд воздушных автономных отопителей:

Марка	Код заказа	Основные технические характеристики							Цена, Евро с НДС
		Мощность, кВт	Топливо	Расход топлива, л/час	Рабочее напряж., В	Потребл. мощность, Вт	Вес, кг	Габариты, мм	
FJH-2/1Q	19 00 01	2,0	Бензин	0,14~0,27	12	14,0 ~ 29,0	2,0	323x120x121	421,29
FJH-5/1Q	19 00 02	5,0	Бензин	0,19~0,66	12	15,0 ~ 90,0	5,9	425x148x162	522,09
FJH-2/1C	19 00 11	2,0	Дизель	0,12~0,24	12	14,0 ~ 29,0	2,0	323x120x121	421,29
FJH-5/1C	19 00 12	5,0	Дизель	0,19~0,60	12	15,0 ~ 90,0	5,90	425x148x163	522,09
FJH-2/2C	19 00 21	2,0	Дизель	0,12~0,24	24	14,0 ~ 29,0	2,0	323x120x121	421,29
FJH-5/2C	19 00 22	5,0	Дизель	0,19~0,60	24	15,0 ~ 90	5,90	425x148x162	516,89
Ytong	19 00 23	3,0	Дизель	0,15-0,35	24	-	6,0	451x169x199	848,59



Система дистанционного управления

Внешний вид	Марка	Код заказа	Наименование и технические параметры	Ед. изм.	Цена, Евро с НДС
			Дистанционное управление с брелка (УКВ диапазон)	комп.	по запросу